



Analýzy, piloty, reporty a segmentace klientů

Oddělení strategie vymáhání

Ing. Mgr. Kamil Babula
Mgr. Zuzana Bogoczová
Ing. Veronika Přikrylová

Brno, 16.4.2013

Obsah

- Představení společnosti
- Představení oddělení strategie vymáhání

- Co děláme?
 - Analýzy, segmentace klientů
 - Piloty
 - Reporty

- Doporučení na závěr

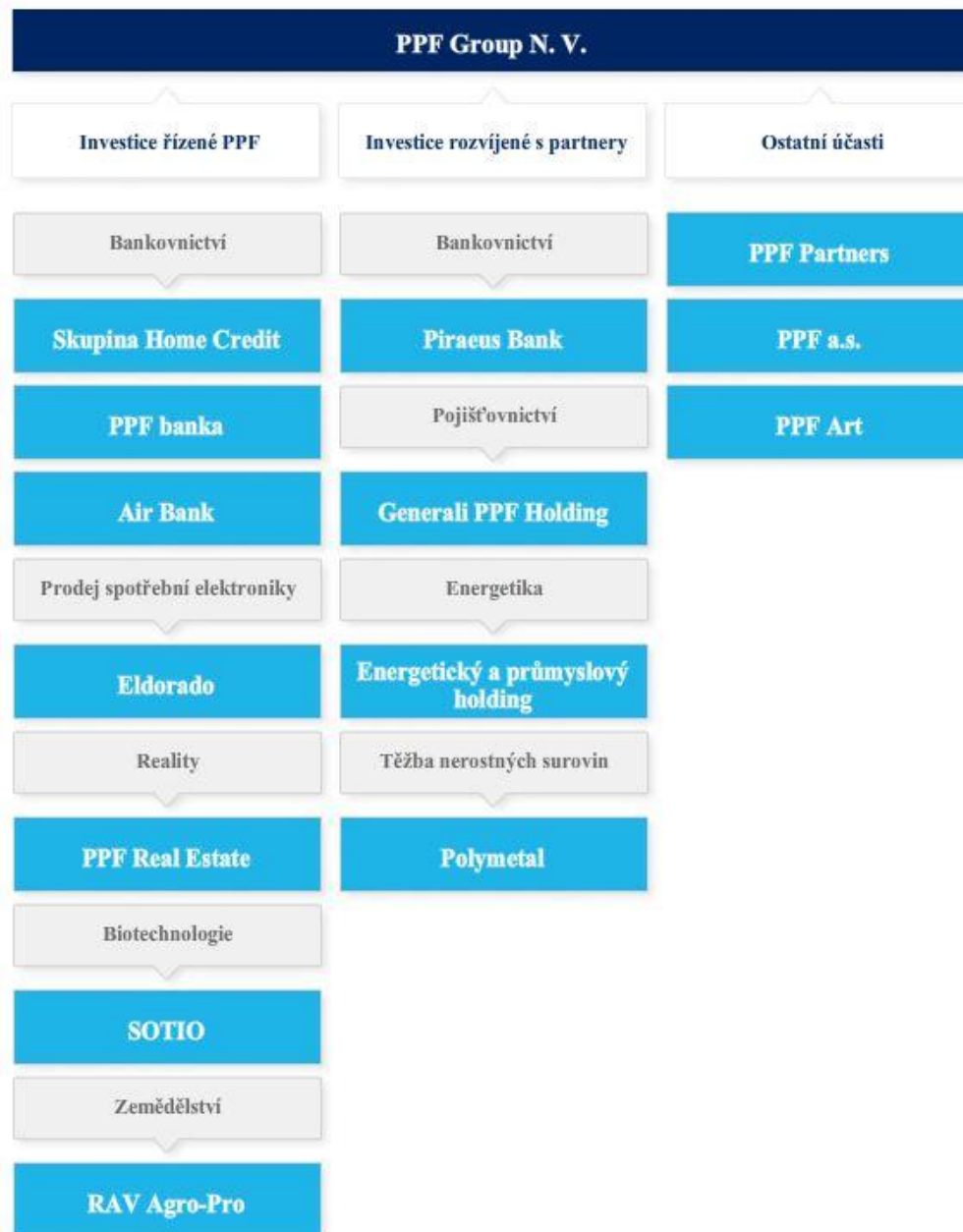
PPF

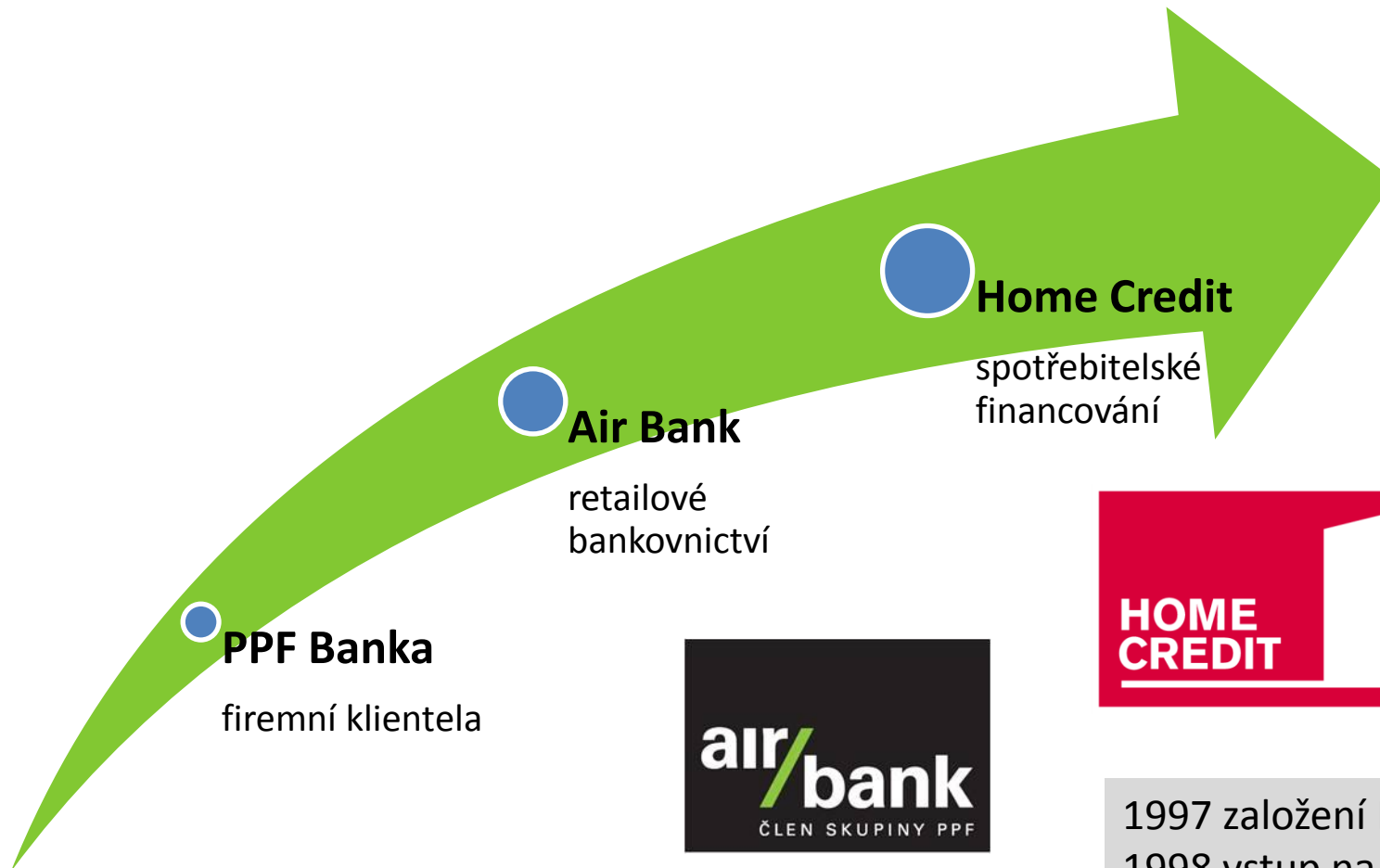
- založena v roce 1991
- řídicí struktura – Amsterdam
- zakladatelem a majoritním vlastníkem Petr Kellner



Zaměřuje se na:

- finanční služby
- kapitálové financování
- nemovitosti
- zdravotnictví





1997 založení HC
1998 vstup na trh se SÚ
1999 slovenský trh

2009 myšlenka založení banky
2010 značka Brusson
22. 11. 2011 otevření

Benefity pro zaměstnance

Povinné a
havarijní
pojištění aut

Podpora
rozvojových a
vzdělávacích
aktivit

Příspěvky na
penzijní nebo
životní pojištění

Příspěvky na
společné kulturní
a sportovní akce

Balíček podpory
pro rodiče

Prodloužení
dovolené o 1
týden

Zvýhodněné
zaměstnanecké
produkty

3 dny sick days v
kalendářním roce

Stravenky

Poukázky Flexi Pass



Oddělení strategie vymáhání

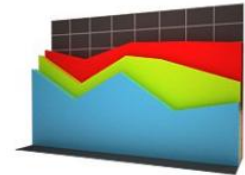
- Co je vymáhání?
- Proč je důležité mít strategii?
 - Výhoda pro klienta
 - Výhoda pro firmu

Co děláme?

- Určitě se nejedná o monotónní práci 😊

- Nejsme typičtí analytici

- Nachystáme data
- Zpracujeme data
- Vyhodnotíme data
- Interpretujeme data
- Dáváme tipy ke změně
- Atd. ...



=> Segmentace, analýzy, piloty, reporting

Segmentace klientů, analýzy

Segmentace klientů

- Typy klientů ve vymáhání (př. První splátka)
- Jak správně přistupovat k jednotlivým typům klientů
- Jak rozdělit klienty do segmentů
 - collections score
 - velikost splátky, dlužné částky
 - alerty (NRKI)
- Segmentace jako řízení kapacit
- Segmentace jako řízení nákladů

Analýzy

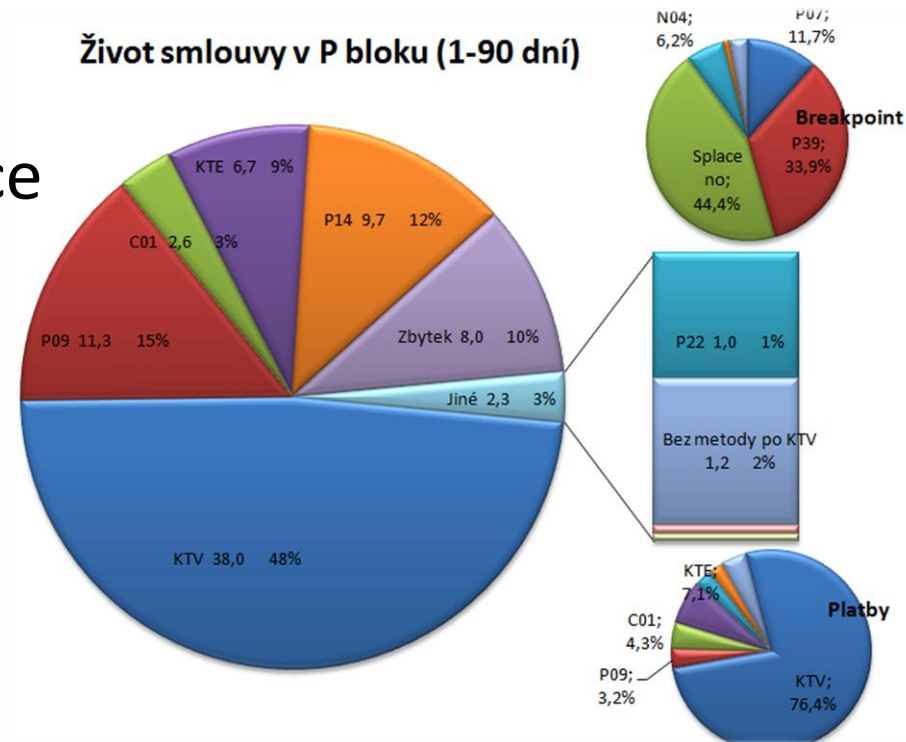
■ Proč?

■ Analýza od počátku do konce

- Metodologie
- SQL
- MS Excel
- Prezentace

■ Interpretace, závěry

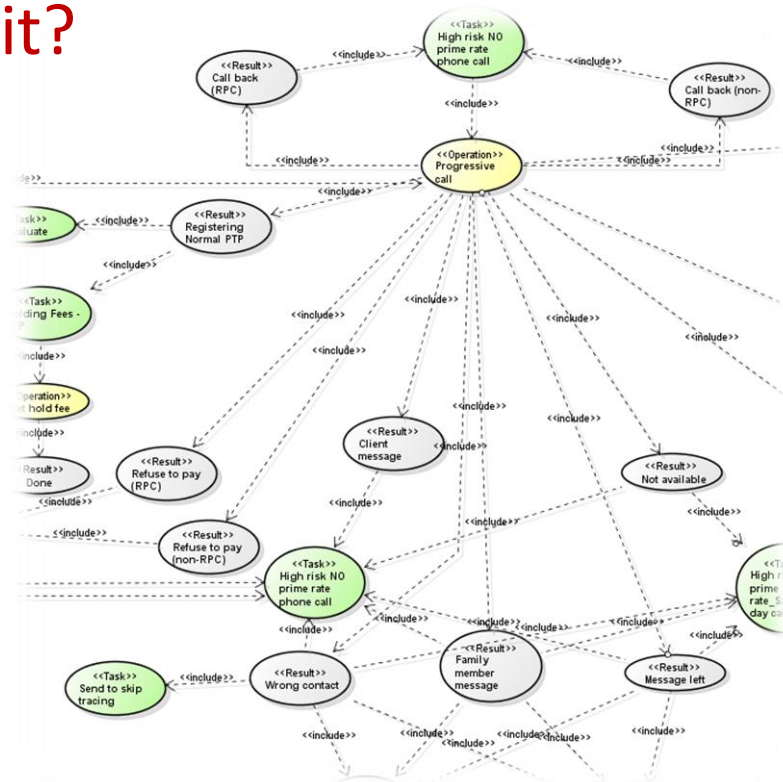
Život smlouvy v P bloku (1-90 dní)



Piloty

Piloty

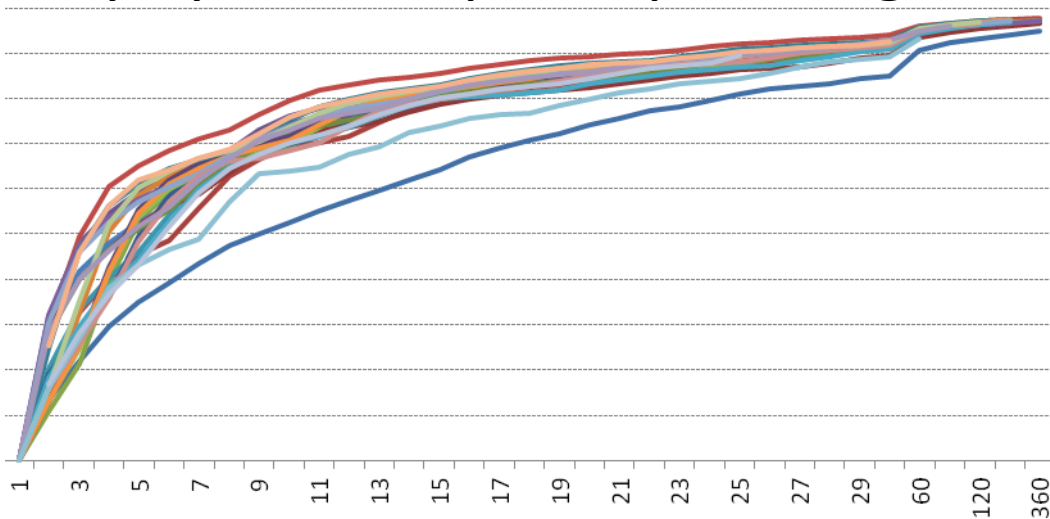
- Návaznost na výsledky analýz
- Jak bychom mohli proces zlepšit?
- Pilot jako komplexní proces
- Jak správně pilot vyhodnotit
- Příklady z praxe
- Kdy mají piloty smysl
- Testování dat



Reporting

Reporting

- Výstupy z analýz a pilotů
- Podpora pro všechny oddělení vymáhání
 - Pravidelné sledování hodnot a jejich vývoj
 - Ulehčení každodenní práce (aplikace, ...)
- Výsledky vymáhání pro top management



Doporučení na závěr

- Logické a analytické myšlení
- Statisticko-ekonomický přehled
- Co určitě není k zahození: SQL, VBA, UML
- Konkurenční výhoda na trhu práce
- **Nebojte se zkusit to u Home Creditu a Air Bank**

The screenshot displays the PL/SQL Developer interface. The main window shows the source code for the package 'SYS.DBMS_STANDARD'. The Command Window shows the connection status and a list of database objects. The SQL Window shows a query result for 'SELECT * FROM z_switch'.

```
create or replace package sys.dbms_standard is
-- types
type ora_name_list_t is table of varchar2(64);
Types
-- Trigger Operations
procedure raise_application_error(num binary_int,
keeperrorstack boolean default FALSE);
pragma interface (C, raise_application_error);
pragma restrict_references (raise_application_
function inserting return boolean;
pragma interface (C, inserting);
pragma restrict_references (inserting, MNPS, R
function deleting return boolean;
pragma interface (C, deleting);
pragma restrict_references (delet
function updating return boolean;
pragma interface (C, updating);
pragma restrict_references (updat
function updating (colnaa varchar2)
pragma interface (C, updating);
-- Test script
begin
-- Call the procedure
mail.write_email(is_email_
end;
```

Element	Type
TR_TIMER	TYPE
TAR_TIMER	TYPE
GAR_TIMER	VARIABLE
STARTIT	PROCEDURE
STOPIT	PROCEDURE
FN_ELAP	FUNCTION

SWITCH_ID	SWITCH_NM	SWITCH_CD
1	9 Genid	
2	2 Harris, Hong Kong	HKDP
3	1 Ericsson, LA	LA202
4	3 Ericsson, NY	NY501
5	4 Ericsson 501, LA	LA501
6	5 Harris LX, Hong Kong	HRLX



Děkujeme za pozornost a

těšíme se na Vaše dotazy

